

## Loricraft PRC 3 2000 Euro

**M**odelle von Loricraft funktionieren nicht wie andere Plattenwaschmaschinen, denn sie saugen den Schmutz aus jeder einzelnen Rille mit einem Rohr ab, das sich wie ein Plattenspieler-Tonarm spiralförmig von außen nach innen bewegt. Die hier vorgestellte PRC 3 ist das Einstiegsmodell im Sortiment des in Handarbeit in England produzierenden Herstellers. Doch die PRC 3 sieht ihren größeren Geschwistern, der PRC 4 und der nur auf Anfrage gebauten PRC 6, zum Verwechseln ähnlich. Die Modelle unterscheiden sich nur durch die Größe, also durch die Absaugfähigkeit und die Betriebslautstärke der verbauten Pumpe. Aber mal so gesagt: Bereits die in der PRC 3 eingesetzte Version ist – anders als die an verstopfte Bodensauger erinnernden Aggregate günstigerer Maschinen – extrem leise. Das Geheimnis der Flüsterpumpen ist, dass sie Loricraft von einem englischen Zulieferer bezieht, der sich auf feinmechanische Produkte der Medizintechnik spezialisiert hat. Will heißen: Diese Pumpen sind nicht nur enorm hochwertig und solide gebaut, sondern sollten auch ewig halten. Was die drei Loricraft Modelle wiederum eint, ist die Konstruktion der Zarge (wobei die PRC 6 etwas höher baut), die mit enorm hoher Verarbeitungsqualität imponiert und die Bestückung der Mechanik ist identisch. Die beweglichen

**HÜBSCH:** Die Loricraft-Modelle zeichnen sich nicht nur durch aller beste Reinigungsergebnisse aus, sondern sind besonders mit Echtholz-Zarge auch eine Freude anzuschauen.

Teile sind mindestens genauso liebevoll verarbeitet wie die Zarge: Beispielsweise das aus Messing zusammengelötete, kugelgelagerte Absaugrohr, das ebenfalls über einen eigenen, quasi geräuschlos arbeitenden und separat zuschaltbaren Getriebemotor verfügt. Oder eben der Nadelrollen-gelagerte Teller, der rein gar nichts mit der uneleganten Ruppigkeit manch anderer Antriebe gemeinsam hat und enorm leistungsstark ist. Die Power ist nötig, um den Druckkräften beim Bearbeiten mit der Reinigungsflüssigkeit standzuhalten und den Teller weiter drehen zu können.

Ein kleiner, unter dem Absaugrohr herauslugender Nylon-Faden ist ebenso Beispiel für die austarierte Konstruktion. Er dient als Abstandhalter zwischen Schallplatte und Absaugrohr und freilich auch als Kontaktfläche, wobei der Faden nicht in den Rillen verläuft, sondern über sie hinweggleitet. Mit jeder Umdrehung der Platte wickelt sich ein kleines Stückchen von der Rolle ab, damit stets sauberer Faden zur Verfügung steht. Eine Rolle des beschichteten Spezialfadens soll für mindestens 5000 Waschgänge genügen. Verschmutzte Flüssigkeit und Faden landen zusammen im Loricraft-

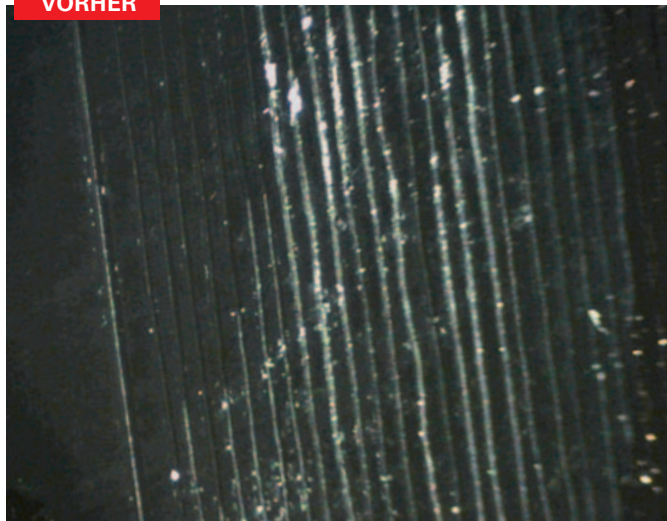


**EINGEFÄDELT:** Dank der Saugwirkung der Pumpe, ist der Nylon-Faden schnell durch den Silikonstopfen des Absaugrohres geführt.



**MASSGEBEND:** Das Glas reguliert unabhängig der verbauten Pumpe den Ansaugdruck. PRC 4/6 bauen daher keinen größeren Druck auf.

VORHER



NACHHER



**HARTNÄCKIG:** Die Loricraft hatte es im Test am schwersten: Sie musste quasi festgebundene Kalkablagerungen entfernen, was ihr aber dennoch ausgesprochen gut gelang.

typischen Marmeladenglas-ähnlichen Auffangbehälter, der seitlich neben der Maschine steht und mittels Schläuchen direkt mit der Pumpe verbunden ist. Nebenbei fungiert das Glas als Druckregulator. Deshalb immer darauf achten, dass der Deckel richtig zuge dreht ist, da sich sonst kein Druck aufbauen kann.

Die Waschflüssigkeit (Loricraft empfiehlt L'Art du Son LP-Reiniger) trägt man manuell auf. Wie immer, erzielt man auch bei der Loricraft die besten Ergebnisse, wenn man dabei die Drehrichtung des Tellers ab und an umstellt. Dann noch den Saugarm auf die äußers-

te Rille setzen und dem ganzen seinen Lauf lassen, was etwa eine Minute pro Seite dauert. Die gewaschene Schallplatte war hinterher nicht nur blitzblank, sondern klang nach der Reinigung mit Abstand am besten im Vergleich. Besonders der Mittelhochton profitierte vom Waschgang: Stimmern wirkten lockerer und filigrane Details wie Rauminformationen tönnten einfach präziser. Nebenbei gewann die Abbildung an Schärfe und Plastizität. Dass man die gewaschene LP nach dem Waschen (und Hören) in eine neue, also saubere Innenhülle steckt, versteht sich von selbst.



**SCHALTPULT:** Auf der Oberseite sind drei Kippschalter angebracht. Jeweils einer schaltet den Motor des Tellers, respektive des Armes ein und aus. Der Dritte aktiviert die Pumpe.

## FAZIT



**Alexandros Mitropoulos**  
AUDIO-Redakteur

**Das Konzept der Loricraft ist eigentlich logisch, aber dennoch genial: Die geballte Absaugleistung konzentriert sich punktuell und ist somit deutlich effektiver. Schallplatten – ob alt oder neu – klangen jedenfalls nach dem Waschen offener im Hochton und klarer in der Abbildung.**

## STECKBRIEF

LORICRAFT AUDIO	
	PRC 3
Vertrieb	Fastaudio 0711 / 480 88 88
www.	fastaudio.com
Listenpreis	2000 Euro
Garanzzeit	2 Jahre
Maße B x H x T	46 x 22 x 40,5 cm
Gewicht	10 kg
Ausführung	Schwarz, opt. in verschiedenen Holzfurnieren.
<b>AUSSTATTUNG</b>	
Drehrichtung umschaltbar	•
integr. Auffangbehälter	–
Lieferumfang	Bürste, Waschkonzentrat
opt. Zubehör	Abdeckhaube

## URTEIL

	<p>🟢 Sehr leise arbeitende Pumpe, ausgefeilte Konstruktion, perfekte Reinigung der LPs.</p> <p>🔴 –</p>
Bedienung	gut
Verarbeitung	überragend

**AUDIO URTEIL** **SEHR GUT**

